



BESTELLFORMULAR

O4 FLOW - EASY - MONO

Januar 2026

Markenweg 9
7051 HS Varsseveld
die Nederlande
info@o4wheelchairs.com
+31 (0)315 396 900

DATEN **HÄNDLER**

Name des Händlers

Datum Anpassung

Straße und Hausnummer

Lieferadresse

Kontakt

E-Mail Adresse

Telefonnummer

DATEN **BENUTZER**

Vorname

Nachname

E-Mail Adresse

Straße und Hausnummer

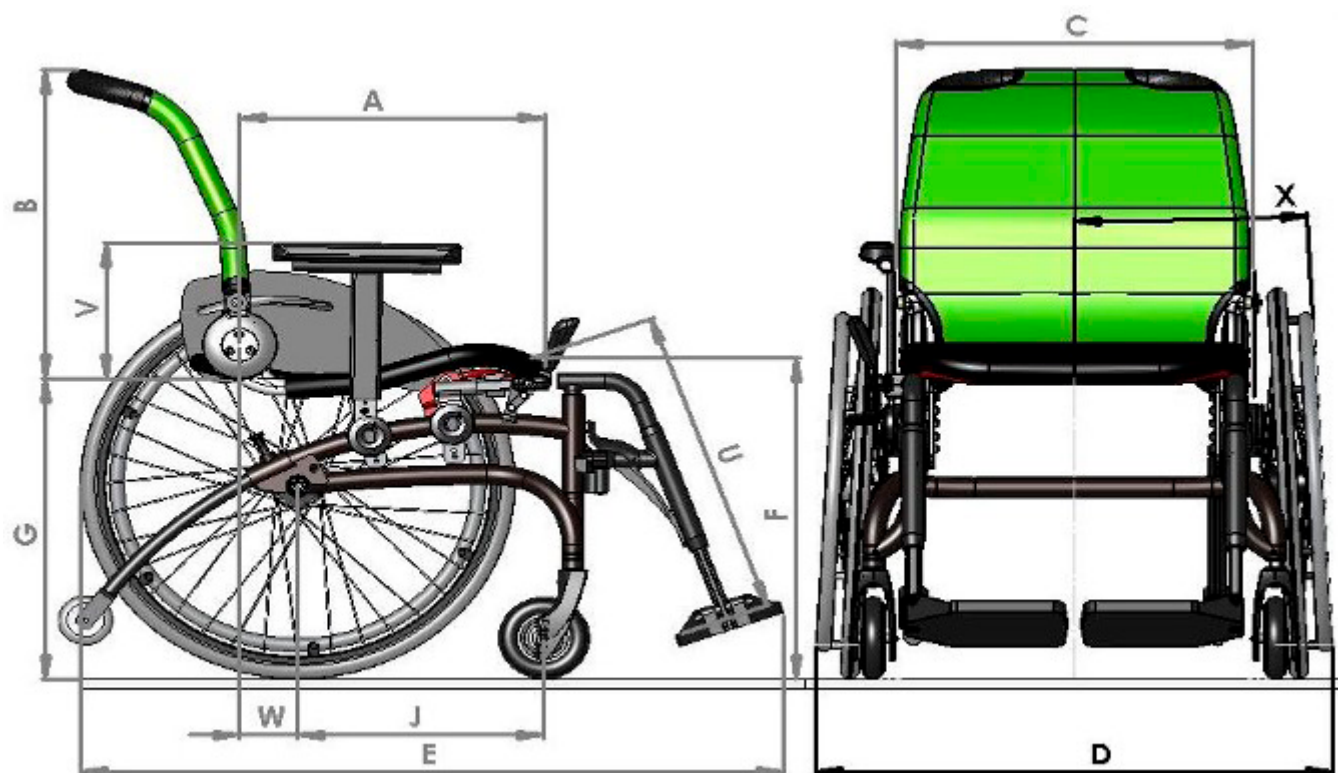
Postleitzahl

Standort

Telefonnummer

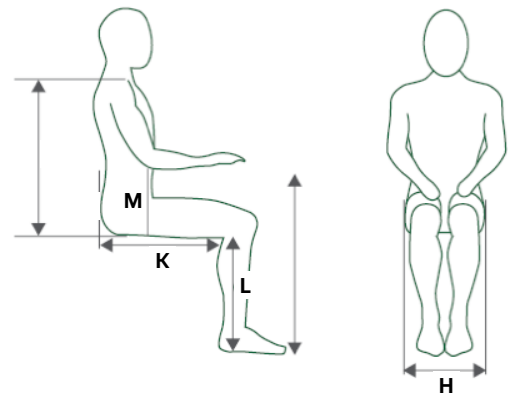


PRODUKTMASSE



| | | |
|---|---------------------|--|
| A | Sitztiefe | Gemessen von der Mitte des Rückenscharniers bis zur Vorderseite des Sitzrohrs. |
| B | Rückenlehnenhöhe | Gemessen von der Unterseite des Scharniers bis zur Oberseite der Rückenlehne. |
| C | Sitzbreite | Innenmaß zwischen den Kleiderschutz/ Seitenteilen. |
| D | Gesamtbreite | Am breitesten Punkt des Rollstuhls gemessen. |
| E | Gesamtlänge | Gemessen an der längsten Stelle des Rollstuhls. |
| F | Sitzhöhe vorne | Gemessen vom Boden bis zur Mitte der Oberseite der Sitzrohrs. |
| G | Sitzhöhe hinten | Gemessen vom Boden bis zur Unterseite des Scharniers. |
| J | Rahmenlänge | Gemessen von Radmitte vorne bis Radmitte hinten. |
| U | Unterschenkellänge | Gemessen von der Fußplatte bis zur Oberseite des Sitzrohrs. |
| V | Höhe der Armlehne | Gemessen von der Oberkante der Armlehne bis zur Sitzfläche. |
| W | Balance-Einstellung | Abstand zwischen Mitte Rückenscharnier und Mitte Hinterrad. |
| X | Radsturz | Winkel des Hinterrads zur Vertikalen. |
| Y | Rahmenform | U-Form, V8 oder Abduktionsform. |

MASSANGABEN



Hüftbreite -H- (cm)

Oberschenkel-Länge -K- (cm)

Unterschenkel-Länge -L- (cm)

Ellenbogenhöhe -M- (cm)

Körpergewicht in kg

Das Körpergewicht ist notwendig, um die Rahmenstärke und die mögliche Gasfederkraft für die Active/RelaxFunktion zu bestimmen

Sitzhöhe vorne (F) cm

Standard = 53 cm

EINSTELLUNG DES RADABSTAND -W- (CM)

Standard = 8 cm

Sitzhöhe hinten (G) cm

Standard = 49 cm

RAD BALANCE

Je mehr Druck auf die Hinterräder ausgeübt wird, desto geringer ist der Rollwiderstand, d. h. desto leichter rollen Sie.

Die Kippempfindlichkeit ist hoch, sobald der Druck auf die Hinterräder zunimmt

RAHMEN UND SITZ-FUNKTION



FLOW

Der FLOW-Rahmen ist stabil und bietet daher ausgezeichnete Stabilität. Er ist mit einer Fußplatte ausgestattet, die eine sichere und zuverlässige Plattform für Ihre Füße bietet. Darüber hinaus kann die Fußplatte bei Bedarf praktisch eingeklappt werden, für maximale Vielseitigkeit und Benutzerfreundlichkeit.



FLOW MONO

Der FLOW Mono-Rahmen ist eine stabile Rahmenkonstruktion mit optimiertem Gewicht. Durch das Einzelrohrsystem ist dieser Rahmentyp angenehm leicht zu fahren. Das sorgt für viel Fahrspaß.

In Kombination mit dem ergonomischen FLOW Seat System bietet dieser Rahmen hohen Sitzkomfort. Wir empfehlen, diesen Rahmen mit einer Fußplatte für optimale Unterstützung und Stabilität zu kombinieren.



FLOW EASY

Körperliche Entspannung und schmerzfreie Mobilität. Das ist es, was Sie in deinem Rollstuhl möchtest. Genau das bietet Ihnen unser FLOW Easy-Rahmen. Sie fühlst dich nicht länger unwohl in deinem Rollstuhl.

Mit der Option von Standard- oder Comfort Beinstützen, die einfach weggedreht oder entfernt werden können, bietet dieser Rahmen sowohl Funktionalität als auch Komfort. So erweiterst Sie deine täglichen Möglichkeiten und kannst mehr Aktivitäten unternehmen.



ORIGINAL

Der Original Sitz zeichnet sich durch einen einfach verstellbaren Sitzwinkel aus, der es Ihnen ermöglicht, Ihre optimale Sitzposition zu finden. Der Sitzkomfort wird durch das ergonomische Flow Seat System erreicht.

Dieses viel beachtete Sitzsystem ist mit einer Vier-Punkt-Befestigung fest mit dem Kastenrahmen verbunden. Dieses Klemmsystem ermöglicht es Ihnen, die Position des Sitzes im Verhältnis zu den Hinterrädern stufenlos einzustellen. So verändern Sie die Balanceeinstellung des Rollstuhls und bestimmen, wie leicht ein Rollstuhl fährt.



ACTIVE

Für diejenigen, die eine aktive Sitzposition suchen, ist unser Aktivsitz die ideale Wahl. Das Hauptmerkmal des Aktivsitzes ist seine einzigartige Sitzwinkelverstellung.

Sowohl der Winkel der Rückenlehne als auch der Sitz des Aktivsitzes können unabhängig voneinander mit den Bedienelementen auf der linken und rechten Seite eingestellt werden, während Sie im Rollstuhl sitzen.

So können Sie mühelos die Position wechseln, weiter reichen und den ganzen Tag über aktivere Tätigkeiten ausführen.



RELAX

In jedem Moment und bei jeder Aktion bietet der Relax-Sitz eine gute und zuverlässige Haltungsunterstützung. Mit dieser Art von Sitz nutzen Sie Ihre Energie bis zu 30% effizienter. Der Winkel des Sitzes und der Rückenlehne des Relax-Sitzes kann während der Fahrt unabhängig voneinander eingestellt werden.

Darüber hinaus verfügen die Relax-Sitze über ein zusätzliches Torsionsfedermodul, dass das Aufstehen erleichtert.

FLOW SERIES

Mögliche Kombinationen

MÖGLICHE KOMBINATIONEN PRO KÖRPERGEWICHT

Bis zu 100 kg

Flow Mono Original
Flow Mono Active

Bis zu 120 kg

(150 kg mit verstärktem
Rahmen)
Flow Easy Relax

Bis zu 120 kg

(160 kg mit verstärktem
Rahmen)
Flow Original
Flow Active
Flow Easy Active

Heavy duty

Verstärkter Rahmen
für Benutzergewichte
ab 120 kg

Preis auf Anfrage
Art. 800-40xxx

RAHMEN



FLOW F

€ 3497
Art. 270-00000



FLOW MONO FM

€ 3370
Art. 260-00000
*Nicht möglich in Kombination
mit Relax-Sitz, Handbike oder
Taxifixation*



FLOW EASY FE

€ 3624
Art. 300-00000

SITZ-FUNKTION



ORIGINAL O

€ 1651
Art. 100-00000



ACTIVE A

€ 1875
Art. 131-00000



RELAX R

€ 2099
Art. 130-00000
Niet mogelijk met FLOW Mono

POSITION BEDIENUNG SITZWINKEL VERSTELLER

Links am Rahmen

Rechts am Rahmen

Links unter
Armlehne **O**
R

Rechts unter
Armlehne **O**
R

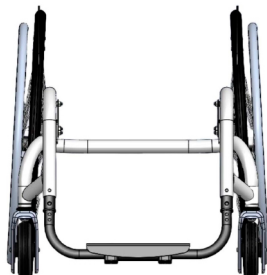
ABMESSUNGEN DES ROLLSTUHLS

SITZBREITE -C- (CM)

| | |
|------|------|
| 29 | 46,5 |
| 31,5 | 49 |
| 34 | 51,5 |
| 36,5 | 54 |
| 39 | 56,5 |
| 41,5 | 59 |
| 44 | |

RAHMENFORM -Y-

F
FM
FE



U-vorm
Standard
Fußraum = Sitzbreite - 10 cm

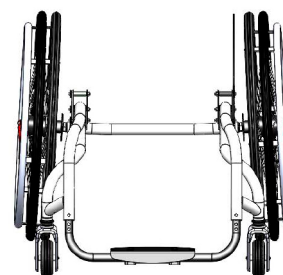
Art: 800-40210

F
FM



V8
€ 248
Fußraum = Sitzbreite - 15 cm
Verfügbar ab Sitzbreite 39 cm
Art: 800-40220

F
FM



Abductions Rahmen
€ 504
Fußraum = Sitzbreite - 5 cm

Art: 800-40200

RAHMENLÄNGE -J- (CM)

- 34 empfohlen bei 37,5 bis 45 cm Sitztiefe
- 40 kann bei 42,5 bis 50 cm Sitztiefe verwendet werden
- 45 kann bei 45 bis 50 cm Sitztiefe verwendet werden

TAXIFIXATION **F** **FE**

€ 376
4 am Rahmen angeschweißte Befestigungspunkte. Geeignet für die Sicherung des Rollstuhls mit einem 4-PunktGurtsystem, gemäß Code VVR, Typ B.
Art: 200-20021

RAHMENFARBE

Schwarz matt RAL 9005 - Standard

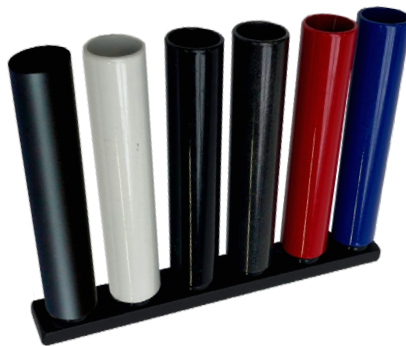
Weiß Hochglanz RAL 9016 + € 332

Anthrazit Hochglanz RAL 7021 + € 332

Rot Hochglanz RAL 3003 + € 332

Blau Hochglanz RAL 5002 + € 332

UNI-Color RAL- Bitte Farbe
und matt oder glänzend angeben
Preis auf Anfrage



RADSTURZ -X- (GRAD)

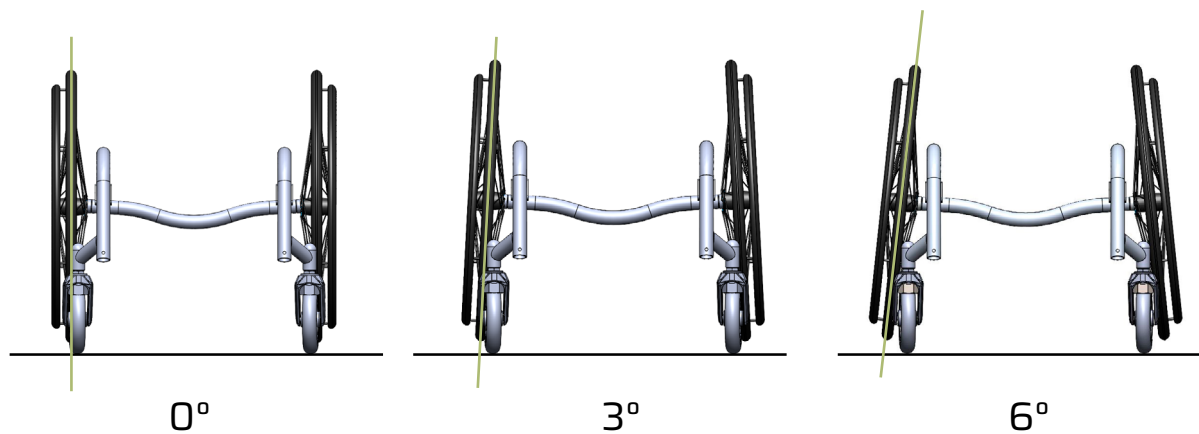
Winkel, in dem die Räder im Verhältnis zur vertikalen
Position

0° möglich für elektrische Räder

3°

6°

*Bitte beachten! Der Radsturz macht den Rollstuhl -D-
breiter. Dies kann bei bereits breiten Rollstühlen
schwierig sein, wenn sie durch enge Türen passen müssen



FUSSRASTE

⚠ Beachten Sie dabei die Verwendung eines Sitzkissens und/oder die Höhe der Schuhsohle.



Gebogen
Standard
Art: 200-38100



Rechtwinklig
Standard
Art: 200-38200



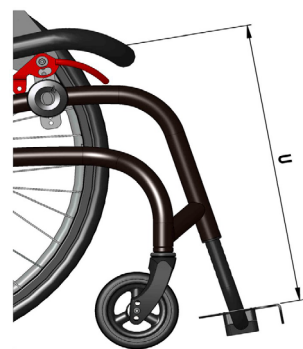
Hochklappbar 1-teilig
U- Form: ab Sitzbreite 39 cm
V8 ab Sitzbreite 44 cm
€ 299 | Art: 200-38300

Positie van beensteun

Links

Rechts

Unterschenkellänge
Einstellbereich
(bei niedrigster
Vordersitzhöhe von 47 cm
mit 24-Zoll-Antriebsrädern)



Beinstütze Komfort

Links € 312 | Art: 800-31010

Rechts € 312 | Art: 800-31020



Hochklappbar, einstellbar,
abnehmbar 2-teilig

Standard
Art: 800-30000

Farbe des Fußstützen-
Aufhängungsrohrs

Rahmenfarbe

Schwarz

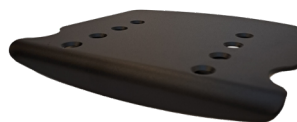
FUSSPLATTE



Standard (23x12 cm)
Aluminium
Standard
Art: 800 - 38009



Breit (29x12 cm)
Aluminium
U-Form: ab Sitzbreite 39 cm
V8: ab Sitzbreite 44 cm
€ 123
Art: 800 - 38010



Tief (23x19 cm)
Aluminium
€ 123
Art: 800 - 38040

Maßgeschneidert
In Auftrag gegeben nach Skizze

Aluminium

SITZTIEFE -A- (CM)

| | |
|------|------|
| 37,5 | 45 |
| 40 | 47,5 |
| 42,5 | 50 |

SITZWAHL



Flacher Sitz

Wenn der Benutzer ein Sitzkissen benutzt,
ist ein flacher Sitz mit dem Scharnier R1.5
erforderlich.

€ 446

Art: 100-142 xx



Ergonomisch geformter Sitz

€ 751

Art: 100-122 xx

RÜCKENDREHGELENK

Basis

Rücken klappbar und
Rückenwinkel
mechanisch einstellbar

Verstellbereich 85° - 115°

Standard

Art: 100-38000

RCA 1.0

Zentrierter Rückeneinsteller

€ 1176

Art: 100-32000

RCA 1.5

In Kombination mit externen Kissen

€ 1176

Art: 100-36000

REMOTE CONTINUOUS ADJUSTABLE

Vom Benutzer in 3°-Schritten einstellbar

Verstellbereich 0° - 85° - 115°

POSITION BEDIENUNG RCA RÜCKENDREHGELENK

Links am Rahmen

Rechts am Rahmen

Links unter der Armlehne

Links unter der Armlehne

Unter dem Sitz
(Bügel)

RÜCKENFORM

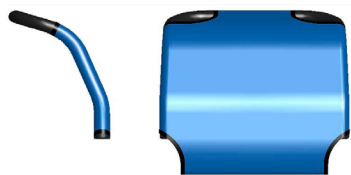
Auf Anfrage sind auch externe Rückseiten möglich, z. B. V-trak oder Tarta.



Form gerade

Standard

Art: 100-225xx

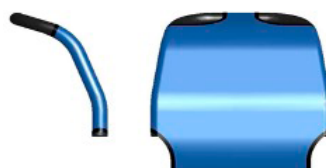


Ergonomisch, anatomisch

ab Rückenhöhe 40 cm

€ 567

Art: 100-200xx



Rückenlehne für Frauen
ergonomisch, anatomisch
ab Rückenhöhe 40 cm

Für Menschen mit schmalen
Schultern im Verhältnis zur
Sitzbreite.

€ 731

Art: 100-220xx

Tarta

Besondere Konstruktion

V-Trak

Besondere Konstruktion

HÖHE DER RÜCKENLEHNE -B- (CM)

35

40

45

50

60

FARBE RÜCKENBEZUG

Wählen Sie hier die Farbe Ihres Rückenbezugs



Rot



Schwarz



Blau



Gelb



Blaugrün

Wählen Sie hier bei Bedarf die Farbe Ihrer Ersatzbezug, € 123



Rot



Schwarz



Blau



Gelb



Blaugrün

RADGRÖSSEN (ZOLL)

24" + 1 - (25-540)

Standard

Art: 800-41024

25" - (25-559)

€ 152

Art: 800-41025

26" + 2 - (25 - 590)

€ 152

Art: 800-41026

HINTERRÄDER

Bei elektrisch angetriebenen Rädern: Angabe der Marke, damit der Rahmen berücksichtigt werden kann (siehe Fragebogen auf Seite 2).



Standard set

Standard

Art: 800-41024



Trommelbremsset

Inkl. Rahmenanpassung.

Standardmäßig mit schwarzen Aluminiumbügeln.

24 inch 26 inch

€ 1431 | Art: 991 - 42xxx

* Schiebestange dringend empfohlen



Verstärkter Radsatz

*Obligatorisch bei der HeavyDuty-Version

€ 504



Leichter SpinergyRadsatz

€ 1775

Art: 991 - 43xxx

RAHMENANPASSUNG E-ANTRIEB

E-fix E35

Alberantrieb ist technisch möglich, empfohlene Rahmenanpassung € 133

Lieferung Antriebssystem durch Händler.

E-motion

Alberantrieb ist technisch möglich, empfohlene Rahmenanpassung € 133

Lieferung Antriebssystem durch Händler

AAT SOLO

Keine Verstärkung oder Änderung am Rahmen erforderlich.

HINTERREIFEN-TYP

Farben auf Anfrage



Schwalbe Marathon Plus Evolution oder ähnliche Qualität

Standard

Art: 991-67 x 01



Massiv-PU

€ 108

Art: 991-67 x 11



Schwalbe Right Run Rot

€ 0

Art: 991-67 X 21



Schwalbe Right Run Blau

€ 0

Art: 991-67 X 22



Schwalbe Right Run Grau

€ 0

Art: 991-67 X 23

GREIFREIFEN



Aluminium
Standard
Art: 800-62x11



Edelstahl
€ 312
Art: 800-62x12



Tetra-Gripp
Greifreifen zur Stärkung der Griffe
€ 547
Art: 800-62x01



Para-Gripp
€ 547
Art: 800-62x02



Gekko
CarboLife
(Jede) € 318
Art: 991 : 62xxx



Curve
CarboLife
(Jede) € 318
Art: 991 : 62xxx

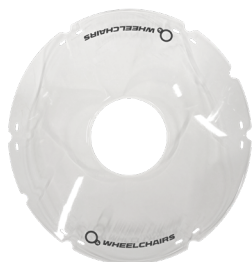
Curve L
CarboLife
(Jede) € 318
Art: 991 : 62xxx



Curve Tetra
CarboLife
(Jede) € 318
Art: 991 : 62xxx

Curve L Tetra
CarboLife
(Jede) € 318
Art: 991 : 62xxx

SPEICHENSCHUTZ



Speichenschutz #1
Transparent
€ 120 | Art: 991-60402

O4 Aufdruck grün
O4 Aufdruck silber



Speichenschutz #2
Transparent
€ 120 | Art: 991-60402

O4 Aufdruck grün
O4 Aufdruck silber



Speichenschutz #3
Transparent
€ 120 | Art: 991-60402

O4 Aufdruck grün
O4 Aufdruck silber



Speichenschutz #4
Transparent
€ 145 | Art: 991-60401

Ohne Aufdruck

BREMSEN



Ziehbremse

Art (links): 800-47103

Art (rechts): 800-47203



Druckbremse Standard

Art (links): 800-47104

Art (rechts): 800-47204



Lange Druckbremse, abklappbar
€ 96

Art (links): 800-07105

Art (rechts): 800-07205



Einhandbremse

Art: 800-47110 € 447

Links

Rechts



Aktive Bremse

€ 197

Art (links): 800-47106

Art (rechts): 800-47206

LENKRÄDER



Hart 4" Kunststoff

€ 83

Art: 800 - 04002



Hart 4" Aluminium

€ 185

Art: 800 - 04003



Soft 4" Kunststoff

€ 70

Art: 800 - 04001



SuperSoft 4" Kunststoff

€ 312

Art: 800 - 04004



Hart 5" Kunststoff

€ 83

Art: 800 - 05002



Hart 5" Aluminium

€ 185

Art: 800 - 05003



Soft 5" Kunststoff

€ 86

Art: 800 - 05001



SuperSoft 5" Kunststoff

Standaard

Art: 800 - 05004



Soft 6" Kunststoff

€ 70

Art: 800 - 06001



SuperSoft 6" Kunststoff

€ 355

Art: 800 - 06004

KIPPSCHUTZ



**Anti-Kippschutz
pro Satz**
(Teleskopisch in der Höhe
verstellbar)
€ 395
Art (links): 800 - 44000
Art (rechts): 800 - 45000



**Wegschwenkbare Anti-Kipp
pro Satz**
(Teleskopisch in der Höhe
verstellbar)
€ 574
Art: 992 - 15001



Antikippbügel - fest
€ 147
Art (links): 800-43000
Art (rechts): 800-43500



Stockhalter
€ 134
Art (links): 800-43010
Art (rechts): 800-43510

SEITENTEILE -KLEIDERSCHUTZ



**Abnehmbarer Seitenteile
ohne Spritzschutzkante**
nur in Kombination mit Armlehne
€ 160
Art: 100 - 96030



**Seitenteile feststehend,
ohne Spritzschutz
Aluminium**
€ 160
Art: 100 - 96040



**Seitenschild fest mit
Spritzschutzkante
Carbon**
€ 477
Art: 100 - 96010



**Löcher in den
Seitenteilen Carbon für
Durchlass Armlehnen**
*In Kombination mit
Armlehnen obligatorisch.
€ 235
Art: 100 - 96060

ARMLEHNEN



**Höhenverstellbare
Armlehne, abnehmbar
fester Winkel mit
Standard-Polsterung***
€ 477
Art: 100 - 96110

*Montage mit Seitenschutz
mit Spritzschutz, die
Seitenschilder sind angepasst
(nur Carbon, Aufpreis.



Armpolster für Hemiplegie
(Jede) € 299
Art (links): 100 - 96140
Art (rechts): 100 - 96240

Position der Armlehne

Links

Rechts



Armpolster lang
36x5,5cm
10 cm länger als Standard
(Jede) € 123
Art (links): 100 - 96180
Art (rechts): 100 - 96280

Position der Armlehne

Links

Rechts

**Maßgefertigte
Armschützer**
Basierend auf Spezifikationen
(Jede) € 329
Art (links): 100 - 96130
Art (rechts): 100 - 96230

Position der Armlehne

Links

Rechts

SCHIEBEBÜGEL UND KOPFSTÜTZE



Schiebegriff

Höhenverstellbar und
abnehmbar

€ 318

Art: 100-210xxx



Kopfstütze

Einstellbare Höhe

€ 318

Art: 100-230xxx



Kombination Schiebegriff + Kopfstütze

Höhenverstellbar und abnehmbar

€ 605

Art: 100-216xxx

ZUBEHÖR



1 Stück

Inkontinenzbezug

€ 160

Art: 100 - 112xxx



1 Stück

2 Stücs

Lendengurt 50 mm

1 stück: € 96 Art: 100 - 46001

2 stücs: € 192 Art: 100 - 46002



1 Stück

2 Stücs

Lendengurt 100 mm

1 stück: € 96 Art: 100 - 46011

2 stücs: € 192 Art: 100 - 46012



Wadenband

€ 45

Art: 800 - 01001



Gürtel positionieren

€ 123

Art: 800-01002



Taschenhaken auf der Rückseite

€ 92

Art: 100-47000



Zubehör für Laptoptaschen

€ 299

Art: 992-04011



Becherhalter

€ 83

Art: 100-97015

1 Tasse

2 Tassen



Extra Stoffbezug

€ 160

Art: 100-111xxx

Aufblasbare Lendenwirbelstützen

€ 91

Art: 100-46105

KOSTEN FÜR MONTAGE UND VERSAND

Versandkosten kompletter Rollstuhl: € 96,50

Anprobe € 399

Eine Vor-Ort- Anprobe ist innerhalb einer 2-stündigen Fahrtzeit von Varsseveld (Niederlande) zu diesem Preis möglich

Anprobe + Lieferung € 799

Eine Vor-Ort- Anprobe ist innerhalb einer 2-stündigen Fahrtzeit von Varsseveld (Niederlande) zu diesem Preis möglich

ANMERKUNGEN

Platz für Anmerkungen oder Ergänzungen